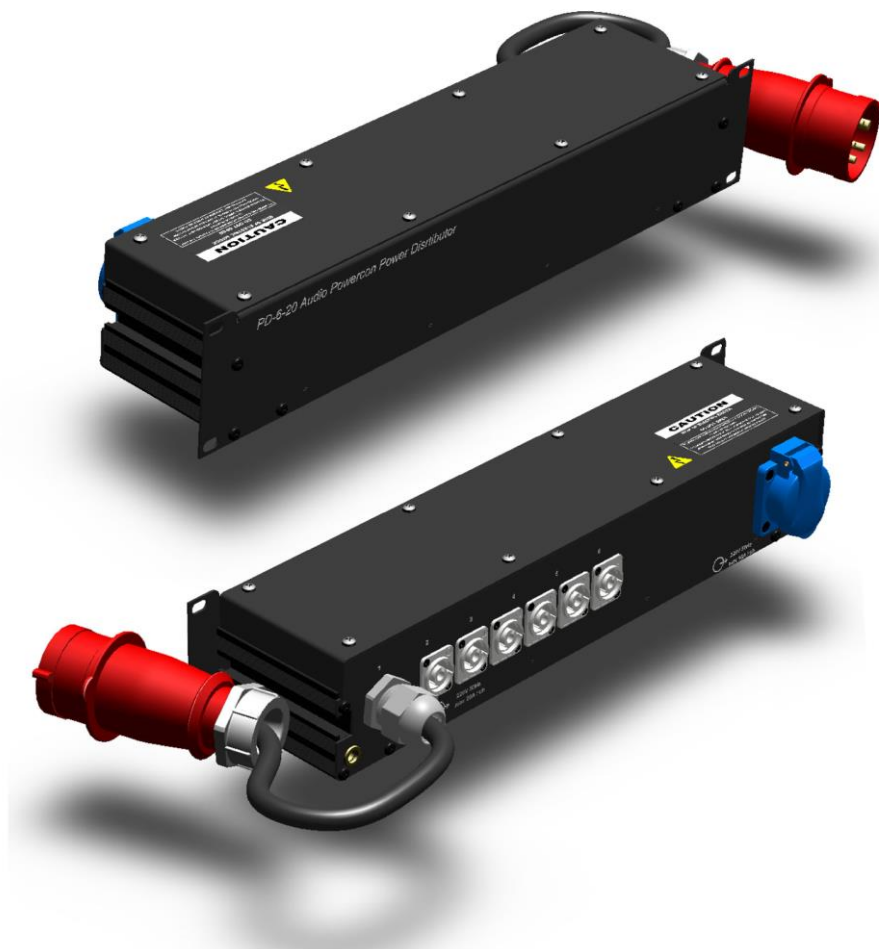


Дистрибьютор питания PD-6-20 Audio Powercon Power Distributor

Номер по каталогу PLM60026
Паспорт и инструкция по эксплуатации



EAC



1. Назначение

- Дистрибьютор питания PD-6-20 Audio Powercon Power Distributor, в дальнейшем Устройство, предназначено для обеспечения электропитания усилителей мощности в составе 19-дюймового рэка или электрического шкафа, например, на театральных и концертных площадках, в домах и дворцах культуры, барах, ресторанах и дискотеках.

2. Устройство и принцип действия

- В корпусе Устройства осуществлена коммутация подключаемой трехфазной сети на 6 розеток Powercon 20A и одну розетку PCE Schuko 16A.
- Для подключения Устройства к сети используется 3-метровый резиновый кабель H07RN-F 5G6 и вилка PCE CEE32A 5-pol. IP44.
- Конструктивно Устройство представляет собой блок, собранный из фирменного алюминиевого профиля из 1,5 мм стали.
- Устройство имеет отверстия для крепления в рэке или электрическом шкафу.
- Устройство имеет покрытие черного матового цвета на основе полиэфирной порошковой краски. Алюминиевый профиль имеет продольные пазы для крепления блока, например, на ферменной конструкции, софите или стене с помощью изделия PL82000 (струбцина Clamp 60 mm).

3. Комплект поставки

- Устройство 1
- Паспорт и инструкция по эксплуатации 1

4. Технические характеристики

- Количество каналов (розеток Neutrik Powercon NAC3MPB, 2 на фазу) 6
- Параметры канала, розетки Powercon, max 20A 220В
- Ввод через 3-метровый резиновый кабель H07RN-F 5G6 и вилку PCE CEE32A 5-pol. IP44 32A 380В
- Габариты, rack 19" 2 Unit 485x120x88мм
- Масса 2,0 кг

5. Меры предосторожности

- Запрещается эксплуатация Устройства без защитного заземления.
- Все операции по подсоединению Устройства и включению нагрузки должны выполняться при отключенной сети и квалифицированным персоналом.

6. Подключение устройства

- Устройство должно подключаться к сети проводами сечением не менее 6 кв. мм.
- Установите в рэке или электрическом шкафу.
- Подключите сетевое напряжение через кабель и вилку PCE CEE32A 5-pol. IP44

7. Порядок работы

- Подключите к розеткам Powercon усилители мощности.
- С помощью внешних дистрибьюторов питания (Power Distributor) подайте напряжения на Устройство.
- Включите автоматические выключатели

8. Транспортировка и хранение

- Транспортировка Устройства разрешается на любые расстояния и любым транспортом при условии защиты от воздействия атмосферных осадков, морского тумана и брызг
- После транспортировки при отрицательных температурах Устройство должно выдержано в нормальных условиях не менее 2 часов
- Хранить в помещении при температуре от + 1 до + 40 градусов Цельсия и относительной влажности не более 85%
- Нельзя использовать и хранить Устройство в химически активной атмосфере
- Нельзя подвергать устройство механическим воздействиям

9. Гарантийные обязательства

- Фирма-изготовитель гарантирует работоспособность Устройства в трех лет со дня продажи
- Претензии не принимаются в случае нарушения правил эксплуатации и хранения, а также в случае повреждений при возникновении форс-мажорных обстоятельств (бури, ураганы, наводнения и другие стихийные бедствия)
- Транспортировку Устройства для гарантийного ремонта осуществляет Покупатель своими силами и за свой счет

10. Свидетельство о приемке и сертификации

- Изделие «PD-6-20 Audio Powercon Power Distributor» изготовлено в соответствии с ТУ 3434-002-58050439-2012, серийный выпуск, соответствует требованиям Технического регламента Таможенного Союза 004/2011 "О безопасности низковольтного оборудования" и признано годным к эксплуатации.
- Сертификат соответствия ТР ТС на «Сценическое оборудование для организации шоу и концертов: Панели рэковые серий РС и SE, Коробки коммутационные серии РС, Коробки сценические серии SE, Панели для лючков, Дистрибьюторы питания серии PD, Приборы обработки DMX серий CR и DT», код

ТН ВЭД ТС 8537109100, бланк № ТС RU C-RU.HB27.B.00872/20 серия RU №0259063.

- Орган по сертификации Рег. № RA.RU.11HB27 выдан 17.06.2019 года ООО "АбсолютСертПлюс", 198095, Россия, г.Санкт-Петербург, ул. Маршала Говорова, д.49, литера А, офис 604.1 тел +7 (916) 184-00-48 cert.plus@gmail.com, выдан со сроком действия с 23.07.2020 по 22.07.2025, на основании протоколов испытаний № 920-ЭП от 15.07.2020 Испытательного Центра ТОО ГЗО «Алматы-Стандарт», атт. аккредитации рег. № KZ.И.02.0102; акта анализа состояния производства № 01071 от 21.07.2020.

Серийный номер:

Покупатель

Фирма-изготовитель: ООО "Партнер-ЛМ"
124460, Москва, Зеленоград, проезд 4922, д.4 стр. 2,
тел./факс (495)-739-8694, [E-mail:info@Partner-LM.com](mailto:info@Partner-LM.com),
<http://www.partner-lm.com/>

“-----“ ----- 20__ г.

“-----“ ----- 20__ г.