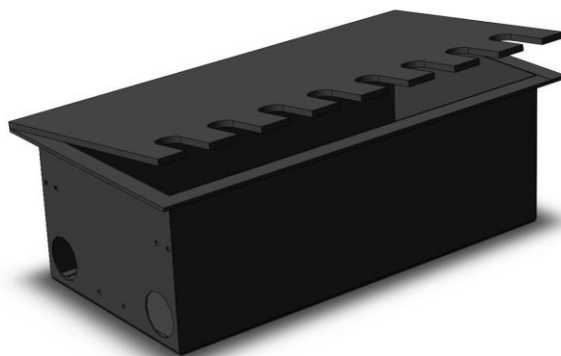


Напольный сценический лючок 380x205x130 Power Luke

Номер по каталогу PLM80200
Паспорт и инструкция по эксплуатации



1. Назначение

- Напольный сценический лючок 380x205x130 Power Luke, в дальнейшем Устройство, предназначено для обеспечения подключения потребителей электропитанием и сигналами управления звукового и светотехнического оборудования внутри помещения в местах с повышенными требованиями к противопожарной безопасности, например, на театральных и концертных площадках, в домах и дворцах культуры, барах, ресторанах и дискотеках.

2. Устройство и принцип действия

- В корпусе Устройства могут устанавливаться 2 внутренние панели, на которых монтируются электрические силовые разъемы типа Schuko, CEE, IEC320, Powercon и тд и тп, сигнальные разъемы типа XLR, Speakon, VGA, RJ11, RJ45 и тд и тп., также оптические. Их конфигурация и положение определяется конкретной задачей.
- Внутренние панели заказываются отдельно.
- Устройство представляет собой стальной сварной корпус из 1,2-мм стали.
- Устройство имеет 5-мм крышку с прорезями 18x40 мм для проводов (кабелей) и двумя петлями
- Устройство имеет монтажный фланец из 3-мм стали шириной 15 мм.
- Устройство имеет 4 отверстия диаметром 37(24)мм, которые предназначены для трассировки кабелей (проводов), подключаемых к лючку
- Устройство имеет покрытие черного матового цвета на основе полиэфирной порошковой краски.

3. Комплект поставки

- | | |
|--|---|
| - Устройство | 1 |
| - Паспорт и инструкция по эксплуатации | 1 |

4. Технические характеристики

- | | |
|--------------------------------|-------------|
| - Габаритные размеры | 380x205x130 |
| - Посадочные размеры | 350x175x130 |
| - Количество прорезей в крышке | 7 |
| - Масса | 5,2 кг |

5. Меры предосторожности

- Запрещается эксплуатация Устройства без защитного заземления.
- Все операции по подсоединению разъемов Устройства и включению нагрузки должны выполняться при отключенной сети и квалифицированным персоналом.

- Запрещается эксплуатация Устройства с открытой крышкой.

6. Подключение устройства

- Установите Устройство в пол (планшет сцены)
- Осуществите трассировку кабелей (проводов) через лючок
- Откройте крышку и осуществите необходимую коммутацию к разъемам панелей Устройства.
- Подключите к разъемам панелей Устройства внешних потребителей.
- Уложите внешние кабели в прорези крышки Устройства
- Закройте крышку.

7. Порядок работы

- С помощью внешних дистрибьюторов питания (Power Distributor) или силовых блоков (Power Manager) подайте напряжения на Устройство.
- В случае сигнального подключения, используйте соответствующее оборудование

8. Транспортировка и хранение

- Транспортировка Устройства разрешается на любые расстояния и любым транспортом при условии защиты от воздействия атмосферных осадков, морского тумана и брызг
- После транспортировки при отрицательных температурах Устройство должно выдержано в нормальных условиях не менее 2 часов
- Хранить в помещении при температуре от + 1 до + 40 градусов Цельсия и относительной влажности не более 85%
- Нельзя использовать и хранить Устройство в химически активной атмосфере
- Нельзя подвергать устройство механическим воздействиям

9. Гарантийные обязательства

- Фирма-изготовитель гарантирует работоспособность Устройства в течение одного года со дня продажи
- Претензии не принимаются в случае нарушения правил эксплуатации и хранения, а также в случае повреждений при возникновении форс-мажорных обстоятельств (бури, ураганы, наводнения и другие стихийные бедствия)
- Транспортировку Устройства для гарантийного ремонта осуществляет Покупатель своими силами и за свой счет

10. Свидетельство о приемке и сертификации

- Изделие «380x205x130 Power Luke» изготовлено в соответствии с ТУ 3434-002-58050439-2012 и не входит в «Единый перечень продукции, подлежащей оценке (подтверждению) соответствия в рамках Таможенного союза с выдачей единых документов», утвержденный Решением Комиссии Таможенного союза от 18 июля 2010 года № 319 (ред. От 07.04.2011 № 620).
- Согласно информационному письму № 1399 от 02.07.2020 на Сценическое оборудование для организации шоу и концертов, не электрическое: туровые рэки и кофры серии PR, лючки и принадлежности для монтажа, оформление сертификата соответствия и принятие декларации о соответствии не требуется.
- Орган по сертификации продукции ООО «Приоритет» (аттестат аккредитации № РОСС RU.0001.11ГА05) 111123, г. Москва, шоссе Энтузиастов, дом 31, строение 38, помещение 1, комната 24, тел. +7(495) 363-1334, info@prioritet-c.ru

Серийный номер: Б/Н

Покупатель

Фирма-изготовитель: ООО «Партнер-ЛМ»
124460, Москва, Зеленоград, проезд 4922, д.4 стр. 2,
тел./факс (495)-739-8694, [E-mail:info@Partner-LM.com](mailto:info@Partner-LM.com),
<http://www.partner-lm.com/>

“-----” ----- 20__ г.

“-----” ----- 20__ г.