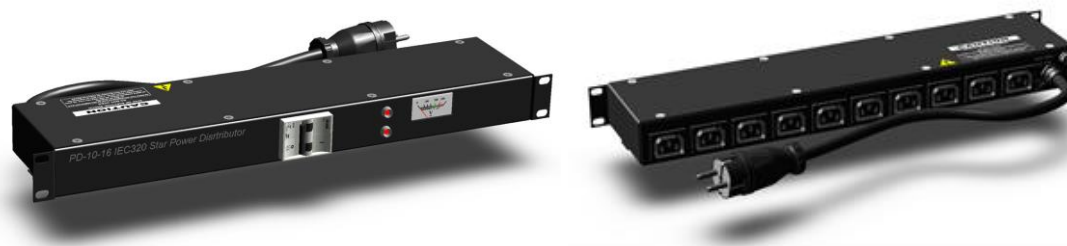


Дистрибьютор питания PD-10-16 IEC320 Star Power Distributor

Номер по каталогу PLM60422
Паспорт и инструкция по эксплуатации

EAC



1. Назначение

- Дистрибьютор PD-10-16 IEC320 Star Power Distributor, в дальнейшем Устройство, предназначено для обеспечения подключения потребителей электропитания, главным образом, звукового внутри помещения в составе 19-дюймового рэка или электрического шкафа, например, на театральных и концертных площадках, в домах и дворцах культуры, барах, ресторанах и дискотеках.

2. Устройство и принцип действия

- В корпусе Устройства осуществлена коммутация подключаемой однофазной сети на 10 розеток IEC320 с общей защитой от перенапряжения и короткого замыкания 2-полюсным автоматическим выключателем на 16А.
- Для подключения Устройства к сети используется резиновый кабель H07RN-F 3G1.5 длиной 2,0 метра и обрешиненная вилка Schuko 16А .
- Устройство имеет LED220 индикаторы приходящей фазы и включения.
- Устройство имеет стрелочный вольтметр AC 300V.
- Конструктивно Устройство представляет собой блок, собранный из 1,5 мм стали.
- Передняя панель Устройства имеет отверстия для крепления в рэке или электрическом шкафу.
- Устройство имеет покрытие черного матового цвета на основе полиэфирной порошковой краски.

3. Комплект поставки

- Устройство 1
- Паспорт и инструкция по эксплуатации 1

4. Технические характеристики

- Количество розеток IEC320 10
- Параметры канала, розетки IEC320, max 10A 220B
- Ввод через 2,0 метровый резиновый кабель H07RN-F 16A 220B
- 3G1,5 и обрешиненную вилку Schuko 16A.
- Автоматический выключатель C16A 6kA 2-pole. 1
- Стрелочный вольтметр AC 300V 1
- Габариты, rack 19" 1 Unit/ Масса 482x110x44мм/2,0кг

5. Меры предосторожности

- Запрещается эксплуатация Устройства без защитного заземления.
- Все операции по подсоединению Устройства и включению нагрузки должны выполняться при отключенной сети и квалифицированным персоналом.

6. Подключение устройства

- Устройство должно подключаться к сети проводами сечением не менее 1,5 кв. мм.
- Установите в рэке или электрическом шкафу.
- Включите вилку Schuko 16А Устройства в сеть электропитания 220В.

7. Порядок работы

- Подключите к розеткам IEC320 потребителей электропитания 220 В.
- С помощью внешних дистрибьюторов питания (Power Distributor) подайте напряжения на Устройство.

8. Транспортировка и хранение

- Транспортировка Устройства разрешается на любые расстояния и любым транспортом при условии защиты от воздействия атмосферных осадков, морского тумана и брызг
- После транспортировки при отрицательных температурах Устройство должно выдержано в нормальных условиях не менее 2 часов
- Хранить в помещении при температуре от + 1 до + 40 градусов Цельсия и относительной влажности не более 85%
- Нельзя использовать и хранить Устройство в химически активной атмосфере
- Нельзя подвергать устройство механическим воздействиям.

9. Гарантийные обязательства

- Фирма-изготовитель гарантирует работоспособность Устройства в течение трех лет со дня продажи
- Претензии не принимаются в случае нарушения правил эксплуатации и хранения, а также в случае повреждений при возникновении форс-мажорных обстоятельств (бури, ураганы, наводнения и другие стихийные бедствия)
- Транспортировку Устройства для гарантийного ремонта осуществляет Покупатель своими силами и за свой счет.

10. Свидетельство о приемке и сертификации

- Изделие «PD-10-16 IEC320 Star Power Distributor» изготовлено в соответствии с СТО 58050439-001-2025, серийный выпуск, соответствует требованиям Технического регламента Таможенного Союза 004/2011 "О безопасности низковольтного оборудования" и признано годным к эксплуатации.
- Сертификат соответствия ТР ТС, бланк № ЕАЭС КГ 417/043.RU.02.12649 серия КГ №0210290 (согласно приложениям, бланки №№ 0180302, 0180303, 0180304, 0180305, 0180306) на «Сценическое оборудование для организации шоу и концертов: панели рэковые, серий: РС и SE; коробки коммутационные, серии: РС; коробки сценические, серии: SE; панели для лючков, серии: PL, дистрибьюторы питания, серии: PD; приборы обработки DMX, серий: CR и DT, код ТНВЭД 8537109800.
- Орган по сертификации ООО "Азия Сертификат", 720040, Кыргызская Республика, г.Бишкек, ул. Раззакова, д.19, офис 302 тел +996700249054 E-mail info@azia-sertificat.com, аттестат аккредитации № КГ 417/КЦА.ОСП.043 выдан 24.10.2022 года.
- Сертификат выдан со сроком действия с 09.07.2025 по 08.07.2030, на основании протокола испытаний № ПР-7003/ЭЛ от 07.07.2025 Испытательной лаборатории Товарищества с ограниченной ответственностью «Элесар», аккредитация № КЗ.Т.02.2418; акта анализа состояния производства № 250521-2514773 от 17.06.2025, выданного ОСП ООО «Азия Сертификат».

Серийный номер:

Покупатель

Фирма-изготовитель: ООО "Партнер-ЛМ"
124460, Москва, Зеленоград, проезд 4922, д.4 стр. 2,
тел./факс (495)-739-8684, [E-mail:info@Partner-LM.com](mailto:info@Partner-LM.com),
<http://www.partner-lm.com/>

“-----” ----- 20__ г.

“-----” ----- 20__ г.