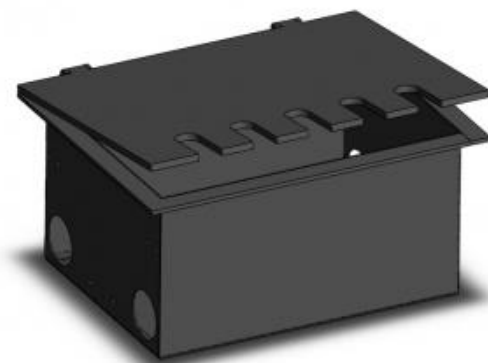


# Лючок напольный сценический

## 265x205x130 Power Luke

Номер по каталогу PLM80100  
Паспорт и инструкция по эксплуатации



### 1. Назначение

- Напольный сценический лючок 265x205x130 Power Luke, предназначен для обеспечения подключения потребителей электропитания, звукового и светотехнического оборудования внутри помещения в местах с повышенными требованиями к противопожарной безопасности, например, на театральных и концертных площадках, в домах и дворцах культуры, барах, ресторанах и дискотеках.

### 2. Устройство и принцип действия

- В корпусе лючка осуществляется коммутация потребителей электропитания, звукового и светотехнического оборудования и их подсоединение через разъемы, расположенные на внутренних панелях.
- Конструктивно Устройство представляет собой лючок, состоящий из короба и крышки на петлях. Короб состоит из боковин и дна из 1,2 мм стали, крышка изготовлена из 5 мм стали и имеет 20-мм прорези для укладки кабеля. Боковины имеют четыре отверстия диаметром 37 мм, в которые можно вваривать металлические трубы или устанавливать кабельные вводы PG29.
- Внутри блока предусмотрены крепежные уголки для установки панелей с разъемами.
- Лючок имеет покрытие черного матового цвета на основе полиэфирной порошковой краски.

### 3. Комплект поставки

- |   |   |
|---|---|
| - Лючок (с ПВХ заглушками в отверстиях боковин) | 1 |
| - Паспорт и инструкция по эксплуатации          | 1 |

### 4. Технические характеристики

- |                                      |                  |
|--------------------------------------|------------------|
| - Количество устанавливаемых панелей | 2 шт.            |
| - Габариты                           | 265x205x130(h)мм |
| - Монтажное отверстие                | 235x175 мм       |
| - Масса                              | 4,1 кг           |

### 5. Меры предосторожности

- Запрещается эксплуатация Устройства без защитного заземления.
- Все операции по подсоединению Устройства и включению нагрузки должны выполняться при отключенной сети и квалифицированным персоналом.

## 6. Подключение устройства

- Установите Устройство на планшете сцены.
- Установите панели с разъемами.
- Подключите подходящие линии к разъемам

## 7. Транспортировка и хранение

- Транспортировка Устройства разрешается на любые расстояния и любым транспортом при условии защиты от воздействия атмосферных осадков, морского тумана и брызг
- Хранить в помещении при температуре от + 1 до + 40 градусов Цельсия и относительной влажности не более 85%
- Нельзя использовать и хранить Устройство в химически активной атмосфере
- Нельзя подвергать устройство механическим воздействиям

## 8. Гарантийные обязательства

- Фирма-изготовитель гарантирует работоспособность Устройства в течение трех лет со дня продажи
- Претензии не принимаются в случае нарушения правил эксплуатации и хранения, а также в случае повреждений при возникновении форс-мажорных обстоятельств (бури, ураганы, наводнения и другие стихийные бедствия)
- Транспортировку Устройства для гарантийного ремонта осуществляет Покупатель своими силами и за свой счет
- Покупатель своими силами и за свой счет

## 9. Свидетельство о приемке и сертификации

- Изделие «170x205x130 Power Luke» изготовлено в соответствии с ТУ 3434-002-58050439-2012 и не входит в «Единый перечень продукции, подлежащей оценке (подтверждению) соответствия в рамках Таможенного союза с выдачей единых документов», утвержденный Решением Комиссии Таможенного союза от 18 июля 2010 года № 319 (ред. От 07.04.2011 № 620).
- Согласно информационному письму № 1399 от 02.07.2020 на Сценическое оборудование для организации шоу и концертов, не электрическое: туровые рэки и кофры серии PR, лючки и принадлежности для монтажа, оформление сертификата соответствия и принятие декларации о соответствии не требуется.
- Орган по сертификации продукции ООО «Приоритет» (аттестат аккредитации № РОСС RU.0001.11ГА05) 111123, г. Москва, шоссе Энтузиастов, дом 31, строение 38, помещение 1, комната 24, тел. +7(495) 363-1334, info@prioritet-c.ru

Серийный номер:

Покупатель

Фирма-изготовитель: ООО «Партнер-ЛМ»  
124460, Москва, Зеленоград, проезд 4922, д.4 стр. 2,  
тел./факс (495)-739-8684, [E-mail:info@Partner-LM.com](mailto:info@Partner-LM.com),  
<http://www.partner-lm.com/>

“-----” ----- 20\_\_ г.

“-----” ----- 20\_\_ г.